

kako čitati
prostorni plan >

prostorni plan uređenja grada ili općine

Temeljni planski dokument jedinice lokalne samouprave je prostorni plan uređenja općine/grada. Prostorni plan određuje način korištenja, namjenu, infrastrukturu, oblikovanje, obnovu i sanaciju građevinskog i drugog zemljišta. Osim navedenog, određuje uvjete za zaštitu okoliša te zaštitu spomenika kulture i osobito vrijednih dijelova prirode u općini, odnosno gradu.

Osnovna je značajka plana ove razine da se njime određuju građevinska područja. Tekstualni dio sadrži jasne mjere za provedbu plana, a popratni grafički prilog se izrađuje u mjerilu 1:25.000 i 1:5.000.

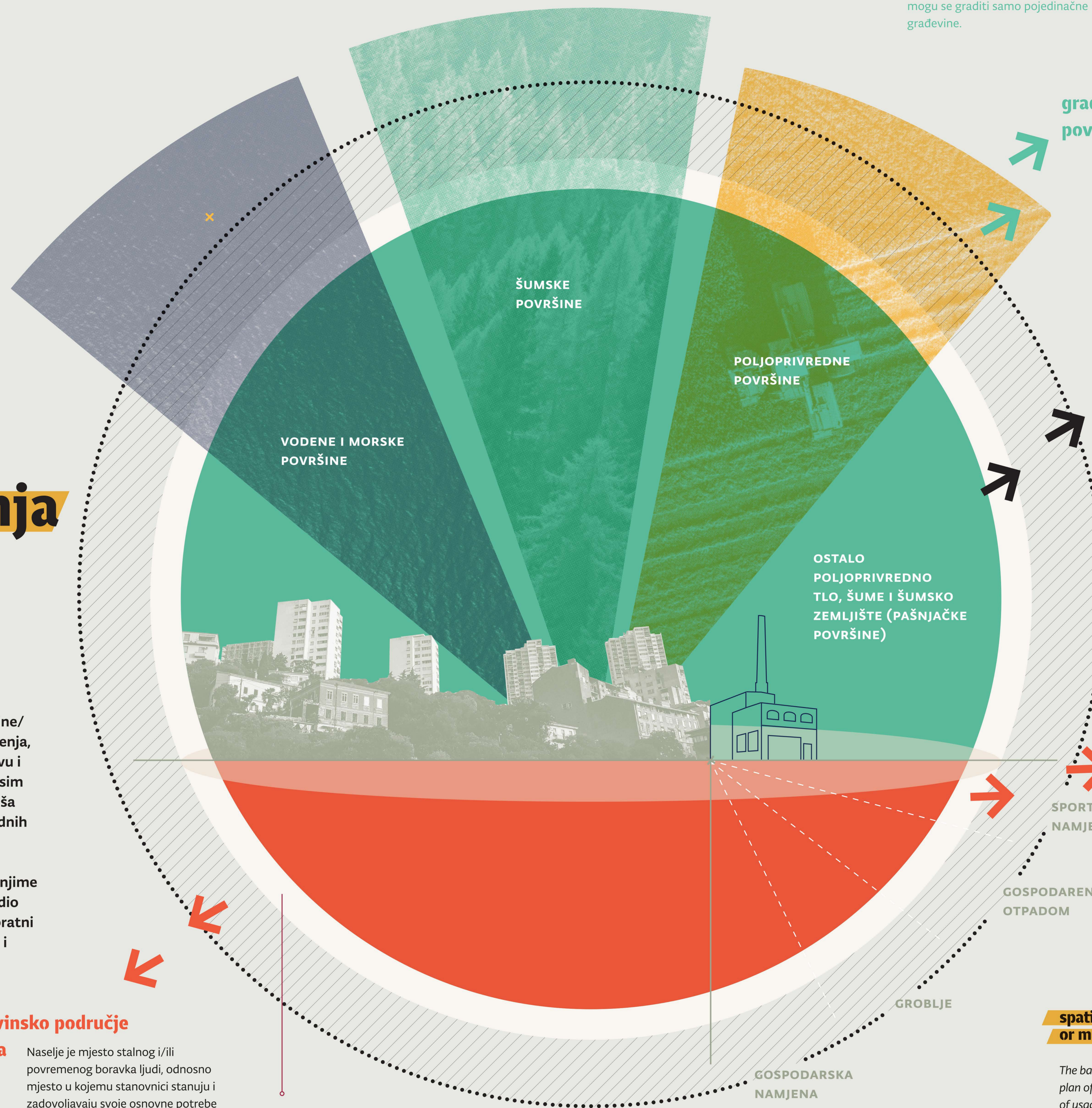
građevinsko područje naselja

Naselje je mjesto stalnog i/ili povremenog boravka ljudi, odnosno mjesto u kojemu stanovnici stanuju i zadovoljavaju svoje osnovne potrebe vezane uz rad, obrazovanje i odmor.

infrastruktura

- prometni sustav
- energetska infrastruktura
- infrastruktura vodoopskrbe i odvodnje
- telekomunikacijska infrastruktura

Graditi se u pravilu može unutar građevinskog područja, a postoje dvije vrste toga područja.



Izvan građevinskog područja mogu se graditi samo pojedinačne građevine.

građenje na prirodnim površinama

Na prirodnim površinama mogu se graditi građevine koje su isključivo u funkciji iskorištavanja prirodnih resursa, a svojom funkcijom, veličinom, tehnologijom i ostalim obilježjima ne utječu bitno na svojstva prirodnih površina. Značajka je ove gradnje da se građevine grade na čestici osnovne namjene (poljoprivredno zemljište, šuma, itd.), bez formiranja zasebne građevne čestice za izgrađenu građevinu.

građenje na građevinskim zemljištima

Građevinsko zemljište izvan građevinskog područja određuje se prostornim planom uređenja općine ili grada za građevine koje nisu u funkciji korištenja prirodnih resursa. Za građevinu tog tipa mora se utvrditi građevna čestica.

građevinsko područje izdvojene namjene izvan naselja

Površine izdvojenih namjena izvan naselja su specifične funkcije koje zbog svoje veličine, namjene, načina korištenja ili svojih specifičnih zahtjeva (litoralne djelatnosti, prirodni resursi i sl.), zahtijevaju izdvajanje iz građevinskog područja naselja. One se kao izuzeci planiraju na područjima za građenje prema pojedinim namjenama.

spatial development plan of a town or municipality

The basic planning document of municipalities or towns is a spatial plan of their development. A spatial plan determines the type of usage, purpose, infrastructure, shaping, reconstruction and renovation of building and other types of land. Besides this, it defines the conditions for environmental protection and the protection of cultural monuments and particularly valuable parts of nature in a municipality or a town.

The fundamental attribute of a plan of this level is that construction areas are determined with it. The textual part contains clear measures for the implementation of the plan and the accompanying graphics are made at 1:250000 and 1:50000 scales.